

(別冊3)

# 放射性物質分析・研究施設第1棟の 設備管理廃液とその管理について

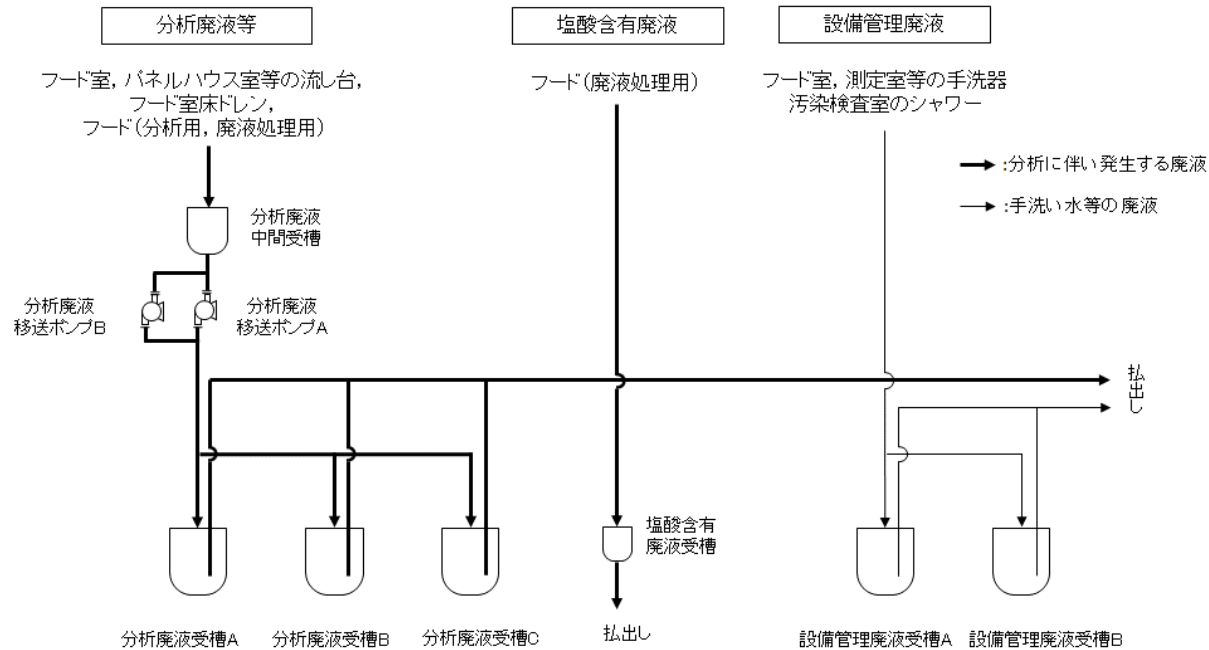
2020年1月8日

東京電力ホールディングス株式会社  
国立研究開発法人日本原子力研究開発機構



# 設備管理廃液とその管理について

液体廃棄物一時貯留設備の概略系統を以下に示す。



第1棟の液体廃棄物一時貯留設備概略系統図

設備管理廃液は、フード室、測定室等の手洗器、汚染検査室のシャワーから発生するもので、腐食性のおそれのない流体である。手洗い等によって発生する廃液のため、放射能濃度は極めて低いものの放射能が含まれ得ることから、必要な堰の高さの評価等に反映する。管理区域内で発生する廃液であるため、設備管理廃液受槽で保管管理※の上、放射能濃度や化学的性状(pH等)を確認したのち払い出す。なお、払い出しは、分析廃液と同様に真空吸引車による吸引にて車両側に送液される。

※) 保管時の管理として巡視点検を行う。